

入館料なしでお求め頂けます🍵

おんせんカフェ🍵 テイクアウトはじめました



**ワンコイン
まぐろユッケ丼**
500円 税込
アレルギー：小麦、胡麻
大豆



トロとろとろ丼
1280円 税込
アレルギー：小麦・いくら
大豆・ごま



**キハダまぐろ
赤身丼**
880円 税込
アレルギー：小麦・大豆



**まぐろサーモン
アボガ丼**
1180円 税込
アレルギー：小麦・さけ
いくら・ごま・大豆



**おつきいさかなと
ちっさいさかな丼**
880円 税込
アレルギー：胡麻、大豆
※本製品で使用している
しらすはえび、かに、いかが
混ぜる漁法で採取しています。



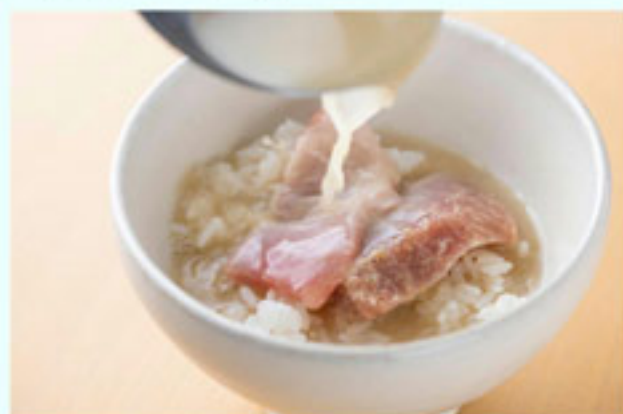
**南まぐろ
赤身丼**
1080円 税込
アレルギー：小麦・大豆



**サーモン
いくら丼**
1180円 税込
アレルギー：小麦・さけ
いくら・大豆



**いくらたつぷり
丼ぶり**
2980円 税込
アレルギー：小麦・いくら
大豆



**シメはコレできまり！
魚介出汁 150円 税込**
アレルギー：小麦・大豆

※写真はイメージです。

※お求め当日中にお召し上がりください。 お米は静岡県産のシャリを使用しています。

※当店は特定アレルギー7品目（海老、蟹、小麦、そば、卵、乳、落花生）を使用した商品を同一調理場で調理しています。